

**AREVA Zertifikat für Erdbebensicherheit nach KTA 2201.4 [1] und [2]
AREVA certificate for earthquake stands according KTA 2201.4 [1] und [2]**

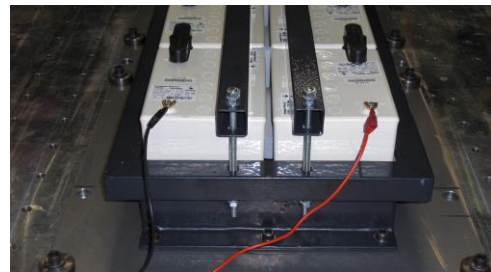
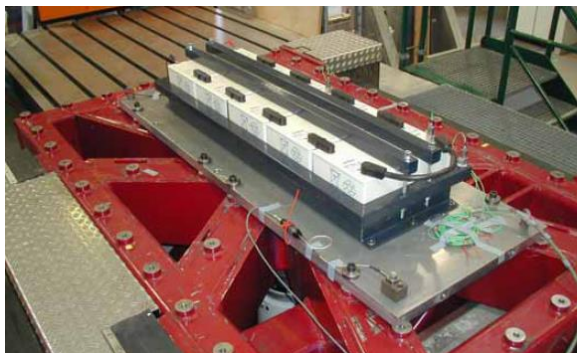


Prüfbericht

Berichts-Nr. (Org.-Einh./Jahr/Sprache/lfd. Nr.)	Rev.
STD3-G/2009/de/0126	A
Ort	Datum
Erlangen	26.06.2009

Vorgangs-Nr./ Prüfdatum: 09 BAT 317 / 19.05.2009
Prüfobjekt: 10 Stck. Batterien 12CP 26 der Firma Oerlikon, eingebaut in Haltegestell (siehe Anlage 1.1-1.3)
Prüfstelle AREVA NP GmbH, STD3-G, 91052 Erlangen, Paul-Gossen-Str. 100
Nachweisziel: Schwingfestigkeit beim Lastfall Erdbeben
Prüfvorschriften: Schwingprüfung gemäß KTA 2201.4 [1] und [2]
Prüfungen: Sequentielle, einachsige Anregung in den 3 Prüflingshauptachsen

Anregung	Versuchsabschnitt	
	Resonanzsuche	Belastungsprüfung
Prüfsignal/Anregungstyp	Gleitsinus	Echtzeit (OBE) Echtzeit (SSE)
Frequenzbereich	1 – 100 Hz	2 – 35 Hz 2 – 35 Hz
Anregungspegel/TAAS	1,0 m/s ²	=> 100% TAAS ¹⁾²⁾ => 100% TAAS ¹⁾²⁾
Frequenzänd. Geschw.	1 Okt./min.	Siehe Diagramm 1 Siehe Diagramm 2
Prüfdauer	X/Y/Z: je 1 Zyklus	je Achse X/Y/Z je Achse X/Y/Z



Prüfergebnisse:

Alle durchgeführten Prüfungen sind im Prüfprotokoll (Anlage 4.1) dokumentiert. Bei den durchgeführten Prüfungen traten keine visuell erkennbaren Schäden an den Prüflingen auf. Die während der Beanspruchungsprüfungen durch AREVA STD3-G durchgeführten Funktionsprüfungen zeigten kein Fehlverhalten des Prüflings.